

KYRÖSJÄRVI
108-876-1-2

TOUHUNSAARENTIE

RA
108-424-2-30

RA
108-424-2-22

RA
108-424-2-31

108-876-1-2
KYRÖSJÄRVI

108-424-2-30

RAKENNUSTOIMENPIDE:

RAKENNETAAN 1,5-KERROKINEN, HIRSIRAKENTEINEN VAPAA-AJAN ASUNTO.

TONTIN PINTA-ALA 8093 m²
KAAVATILANNE RANTA-ASEMAKAAVA
RAKENNUSOIKEUS 80 k-m² + s20 k-m²

OLEMASSA OLEVA KERROSALA - k-m²

RAKENNETTAVA KERROSALA
VAPAA-AJAN ASUNTO 90 k-m²
SAUNA 22 k-m²
YHTEENSÄ 112 k-m²

TILAVUUS
VAPAA-AJAN ASUNTO 380 m³
SAUNA 80 m³
YHTEENSÄ 460 m³

RAKENNUSOIKEUS YLITTYY 12 k-m²

PALOLUOKKA P3
LÄMMITYS SUORA SÄHKÖ
ILMANVAIHTO KONEELLINEN, LTO
VESI JA VIEMÄRÖINTI KIINTEISTÖKOHTAINEN
JÄTEHUOLTO KUNNALLINEN
SALAOJAT IMEYTETÄÄN TONTILLA
SADEVEDET IMEYTETÄÄN TONTILLA
KATTO- JA HULEVEDET JOHDETAAN POIS RAKENNUKSISTA

RAKENNUKSET JA LIITTYVÄT LAITTEET SUOMEN
RAKENTAMISMÄÄRÄYSTEN MUKAAN.

KORKEUSJÄRJESTELMÄ N2000
TASOKOORDINAATTIJÄRJESTELMÄ ETRS-GK24

RAKENNUSTEN SIIJAINTI JA KORKEUSASEMA TARKISTETAAN
RAKENNUSPAIKALLA.

TONTILLA OLEVAA PUUSTOA SÄILYTETÄÄN MAHDOLLISUUKSIEN
MUKAAN.

RAKENNUKSET VARUSTETAAN SÄHKÖVERKKOON
KYTKETTÄVILLÄ AKKU-/PARISTOVARMISTEISILLA
PALOVAIROITTIMILLA. PALOVAIROITTIMET SIIJOITETAAN
JOKAISEEN MAKUUHUONEESEEN,
KODINHOITOHUONEESEEN, TEKNISEEN TILAAN JA
LISÄKSI ASENNETAAN PALOVAIROITIN JOKAISTA ALKAVAA 60 m²
KOHDEN.

HÄTÄPOISTUMISTIET VARUSTETAAN KIINTOPAINIKKEILLA.
IKKUNOIDEN ALAREUNA ALLE 700 MM LATTIAPINNASTA ->
TURVALASI (TL).

HUOMI JOS TERASSIN JA MAANPINNAN TASOERO > 500 mm NIIN
TERASSIN REUNAN KAIDE TAI MAANPINNAN PENGERRYS.
KATETTU TAI LÄMMITETTY ULKOPORRAS: ETENEMÄ 300 mm TAI
ENEMMÄN JA NOUSU 160 mm TAI VÄHEMMÄN.
KATTAMATON ULKOPORRAS: ETENEMÄ 390 mm TAI ENEMMÄN JA
NOUSU 130 mm TAI VÄHEMMÄN.

KAAVAMERKINNÄT JA -MÄÄRÄYKSET (ALA-RÄYSTÖN RANTAKAAVA):

RA LOMA-ASUNTOALUE

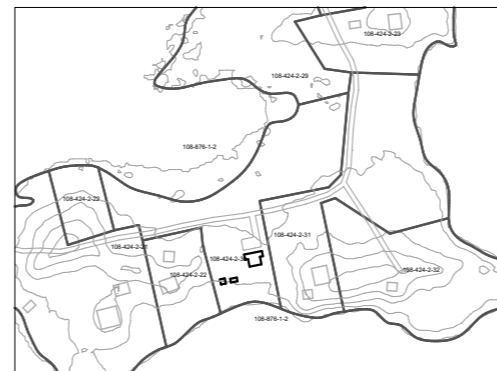
KUNKIN RAKENNUSPAIKAN RAKENNUSOIKEUS ON ENINTÄÄN
100m² KERROSALAA, JOKA VOIDAAN JAKAA YHTEEN TAikka
ERIKSEEN RAKENNETTAVIEN LOMA-ASUNNON, SAUNAN SEKÄ
VARASTORAKENNUKSEN KESKEN. LOMA-ASUNTORAKENNUS
SAA KUITENKIN OLLA ENINTÄÄN 80 M² JA SAUNARAKENNUS 20
M². LOMA-ASUNTO JA VARASTO ON SIIJOITETTAVA VÄHINTÄÄN 25
METRIN JA SAUNA VÄHINTÄÄN 15 METRIN PÄÄHÄN RANNASTA
SITEN, ETTÄ RAKENNUSTEN JA RANTAVIVAN VÄLIIN JÄÄ
NÄKÖESTEEKSI PUUSTOA.

RAKENNUSTEN VÄRIN ON OLTAVAMAASTOON SOVELTUVA.
KIRKASVÄRISEEN KATTEEN KÄYTTÖ ON KIELLETTY. RAKENTAMINEN ON
MUUTENKIN SUORITETTAVALUONTOON SOPEUTUVASTI JA SITEN, ETTÄ
EHJÄ, LUONNOLLINEN VASEIMAISEMA SÄILYY.

RAKENNUSPAIKKAA KOHTI SAA RAKENTAA ENINTÄÄN YHDEN LAITURIN
JONKA TULEE OLLA PUURAKENTEINEN JA VÄRILTÄÄN MAISEMAAN
SULAUTUVA.

SAUNAN YM. PESUVEDET TULEE IMEYTTÄÄ MAASTOON VÄHINTÄÄN 25
METRIN PÄÄSSÄ RANNASTA, HIEKKASUODATTIMELLA VARUSTETUN
KAIVON KAUTTA.

KARTTAOTE 1:5 000



Kaupunginosa/kylä 424	Korttel/tila	Tontti/Rn:o 2:30	Viranomaisen arkistointimerkintöjä varten
Rakennustoimenpide Uudisrakennus			Piirustuslaji Pääpiirustus Juoks. nro 1/5
Rakennuskohteen nimi ja osoite KYYRÖNEN Touhunsaaarentie 132 39230 HÄMEENKYRÖ			Piirustuksen sisältö Asemapiirustus Mittakaavat 1:500
Suunnittelutoimiston tiedot IDEAA	IDEAA Design www.ideaa.design Eteläpuisto 2 LH 3 33200 Tampere	050 585 5886 memmu@ideaa.design	Muutos
Piirittäjä EVI			
Päiväys 30.1.2023	Vastuullinen suunnittelija Memma Pitkänen		Suunnitteluala ja piirustusnumero ARK 101